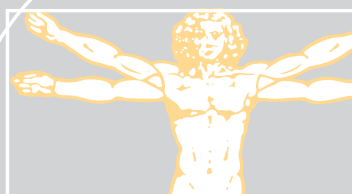


# BETONTIX® - RASO

## Rasante adesivo per sistemi di isolamento a cappotto



### DESCRIZIONE

Composto premiscelato monocomponente in polvere a base di leganti idraulici, resine ridispersibili in acqua, aggregati silicei e calcarei selezionati, agenti specifici. Fornisce, con la sola aggiunta dell'acqua, una malta tixotropica, adesiva, di agevole applicazione, idoneo per interni ed esterni.

### CAMPI D'IMPIEGO

Realizzazione di rasature, rivestimenti ed incollaggi nei sistemi termoisolanti a cappotto ivi comprese le costruzioni con pannelli in polistirene espanso.

### CARATTERISTICHE

aspetto ..... polvere fine  
colore ..... grigio  
diametro massimo aggregato ..... mm 0,6  
acqua d'impasto in peso ..... 18 - 20%  
consumo come collante ..... 5 - 6 kg/m<sup>2</sup>  
consumo come rasante ..... 1,5 - 1,55 kg/mm/m<sup>2</sup>  
spandimento UNI EN 1015 ..... mm 130  
vita utile a 20°C ..... 60/90'  
spessore di applicazione ..... 2 - 3 mm (per mano)  
spessore max. di applicazione ... mm 3 per singolo strato  
resistenza a compressione ..... 22 - 24 MPa a 28 gg  
resistenza a flessione ..... 22 - 24 MPa a 28 gg  
resistenza a trazione su polistirolo HD 0,3 MPa a 28 gg  
classificazione di pericolo ..... IRRITANTE  
Conservabilità protetta ..... 12 mesi

### MODALITA' DI IMPIEGO

Le superfici di applicazione dovranno risultare pulite, prive di imbrattamenti, parti friabili ed incoerenti, polvere ecc. Predispore il contenitore con circa 5 litri d'acqua. Versare lentamente e sotto agitazione il prodotto. Mescolare a basso numero di giri per alcuni minuti, sino ad ottenere un impasto omogeneo della consistenza desiderata.

Lasciare riposare l'impasto per circa 5 minuti e quindi procedere ad una ulteriore breve miscelazione.

Stendere a cazzuola con le modalità proprie della specifica applicazione.

Nelle applicazioni di incollaggio attendere almeno 24 ore (a 20°C), prima di procedere alle successive lavorazioni (rasature, ecc.).

È consigliabile incorporare la rete schiacciandola con spatola liscia sull'impasto fresco con

l'avvertenza di realizzare sovrapposizioni di almeno

10 cm nelle giunzioni fra un pannello ed il successivo. Ad avvenuto asciugamento del primo strato procedere all'applicazione uniforme dello strato successivo. Non applicare con temperature inferiori a 8°C o superiori a 30°C; proteggere dall'insolazione diretta, da vento e dalla pioggia. Curare la corretta stagionatura.

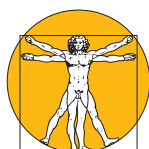
**CONFEZIONI:** Sacchi da kg 25

**CONSUMI:** vedere tabella sopra riportata.

### VOCE DI CAPITOLATO

L'incollaggio dei pannelli termoisolanti e le successive rasature verranno effettuate con l'impiego del composto premiscelato, monocomponente, tixotropico, BETONTIX-RASO di SEICO srl, ad elevata adesione ed aderenza.

Il contenuto della presente scheda è vincolante, in ordine alla corrispondenza e veridicità, soltanto se confermato dall'apposizione di timbro e controfirma, apposti presso la nostra sede, da personale all'uopo delegato. Eventuali difformità, dal testo originale, in ordine ai contenuti e alle indicazioni di utilizzo, non implicheranno responsabilità alcuna da parte della nostra società. Inoltre, stante l'estrema variabilità delle condizioni applicative, le indicazioni riportate hanno carattere semplicemente indicativo; l'utilizzatore è pertanto tenuto a sperimentare preliminarmente e personalmente i nostri prodotti, per verificarne l'idoneità relativamente all'uso previsto.



**S.E.I.CO.**

PRODOTTI E SISTEMI PER L'EDILIZIA

**S.E.I.CO. srl** - Via G. Palatucci 7/6 - 47100 Forlì (FC)  
Phone +39 0543.729919 - Fax +39 0543.729955  
e.mail: seico.srl@libero.it - www.seicoforli.it